

# Ontwerp - Fiets snelwegen Oost-Vlaanderen

Binnenkort op 30' vlot en veilig met de (elektrische) fiets van Deinze, Lokeren of Wetteren naar Gent?



Collegawerkgroep - 28/04/'15

## Programma

- Verwelkoming : Mark Cromheecke, directeur Ruimte, provincie Oost-Vlaanderen
- Ontwerp-fiets snelwegenplan : Pieter Derudder, Matias Vandenbossche, Sven Taeldeman, Provincie Oost-Vlaanderen
- Fiets snelwegen langs (oude) spoorlijnen, relatie tot lokale mobiliteit : Samuel Beernaert, ingenieur Asset Management, Infrabel en Bram Leroy, TucRail
- Lokaal Fietsbeleid : Carl Hanssens, stad Sint-Niklaas
- Bespreking
- Infomarkt en contact met instanties
- Receptie

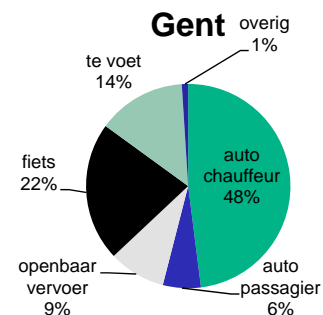
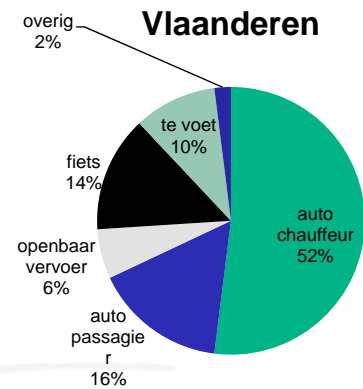
# Tijd is rijp voor de fiets!

## Noodzaak modal shift :

- energie, klimaat
- Leefmilieukwaliteit
- Congestie en (on)bereikbaarheid
- Betaalbaarheid mobiliteit
- Huidige modal shift (Vlaanderen en bv. Gent)

## Potentieel :

- 53% verplaatsingen < 5km, 80% verplaatsingen < 15km.
- Actieradius (Elektrische) fiets



# Tijd is rijp voor de fiets!

## Vraag :

- Vraag functionele verplaatsingen neemt toe
- Grotere afstanden haalbaar dankzij elektrische fiets

## Opportunities :

- Dens netwerk van routes mogelijk in Oost-Vl.
- 15 jaar ervaring aanleg fietswegen ism Infrabel, W&Z, en steden/gemeenten + investeringskrediet 'Fietspaden lange afstand'
- Missing links fietsnetwerk Oost-Vlaanderen
- Mobiliteitscharter met de Vlaamse overheid + prioriteit in Vlaamse beleidsnota mobiliteit
- 'Oost-Vlaanderen, fiets- en wielerveiligheidsprovincie'

# Fietsnetwerken Oost-Vlaanderen

- Historisch verschillende netwerken
- Functioneel en recreatief
- Van breedmazig (voor fietsen op lange afstand) tot fijnmazig (korte afstand)



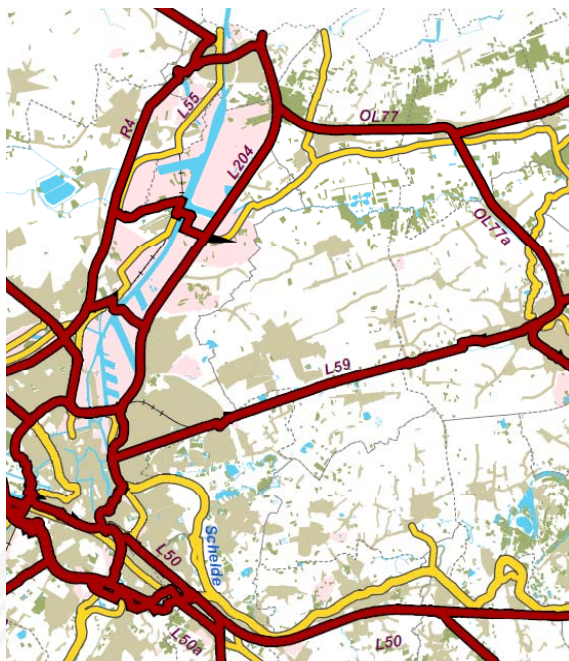
## Antwoord : Fietsroutenetwerk Oost-Vlaanderen met Fietssnelwegen

- Naar **1 functioneel fietsroutenetwerk**, met
- **Fietssnelwegen** als ruggengraat van hoofdroutes.
- Functionele hoofdroutes met topkwaliteit
- Verbindend over grotere afstanden tussen steden, havens en overige economische knooppunten
- Verzamelende functie op kleinere afstanden (b.v. naar station)
- Topkwaliteit: comfort, snelheid, direct, conflictvrij, aantrekkelijk, samenhangend
- Inrichting als 'Fietsweg' of 'fietscorridor'

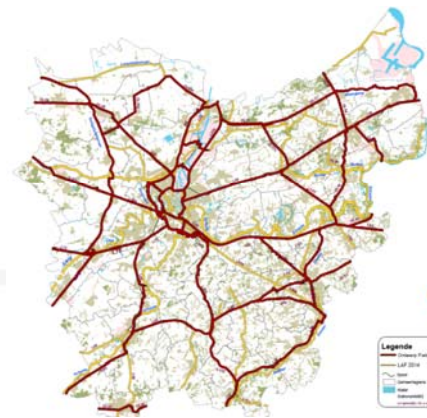
# Ontwerp FSW Oost-Vlaanderen



## Lange Afstandsfietspaden = basis

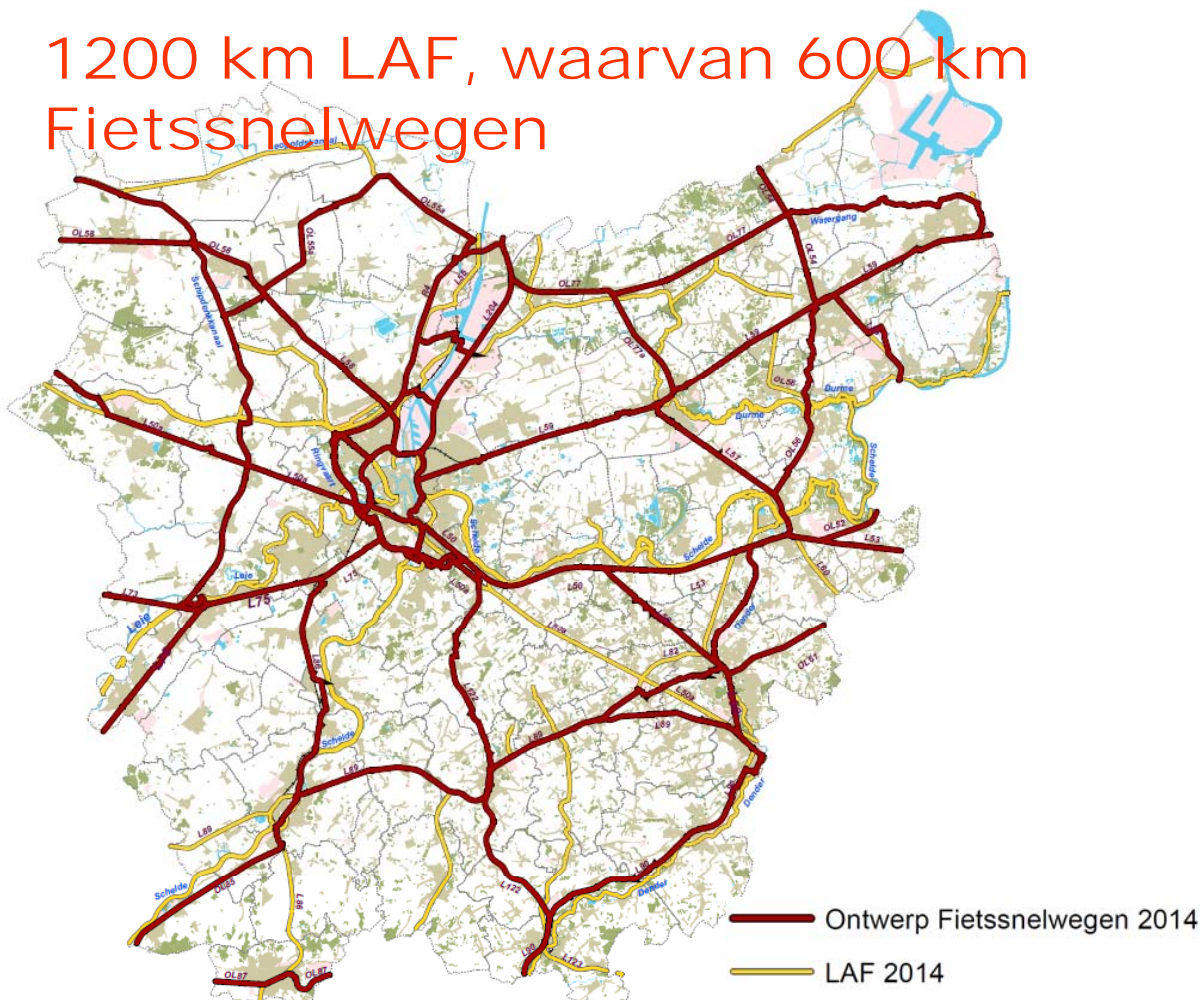


- Ontwerp Fietsnelwegen 2014
- LAF 2014

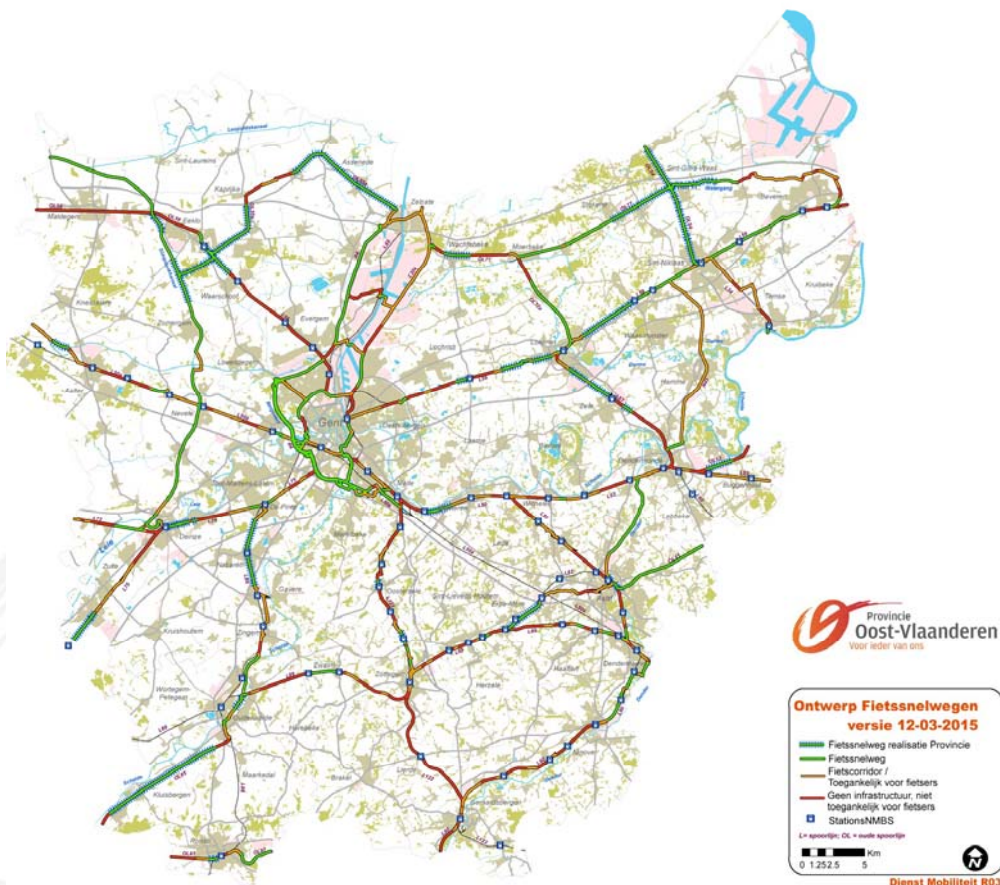


- Basis = Lange Afstandsfietspaden ('LAF's')
- van 1200 km LAF's, naar selectie van **600 km prioritaire functionele hoofdroutes** = ruggengraat van het Bovenlokaal Functioneel Fietsroutenetwerk

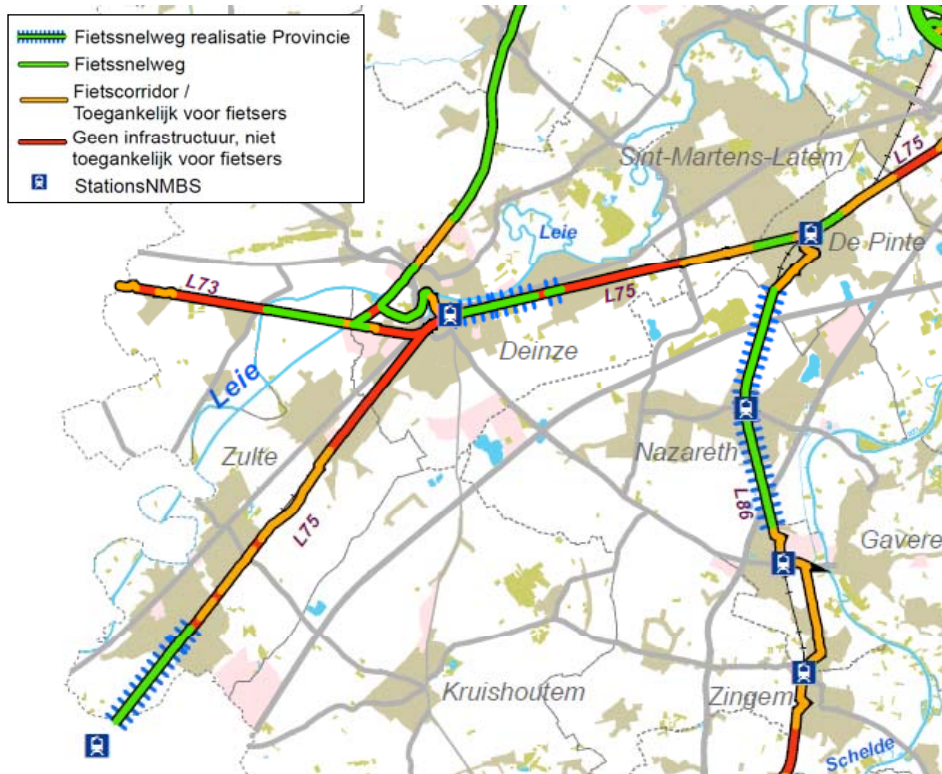
# 1200 km LAF, waarvan 600 km Fietssnelwegen



# We vertrekken 'niet van nul'



69% "befietsbaar" (43% fietswegen)



## 31% te realiseren (1)

- 200 km nog te realiseren
- **Prioritaire fietsnelwegen** met enkele missing links
  - F3 : Gent – Lokeren – Sint-Niklaas – Antwerpen
  - F4 : Gent – Melle - Wetteren
  - F7/F8 : Gent – Deinze - Waregem
  - F4 : Oost-West-hoofdroute Dendermonde
  - F1 : Fietsnelwegen in en naar Gent en de Gentse haven
  - F2 : Gentse haven (Zelzate) – Antwerpse haven
  - ...



# 31% te realiseren (2)

- 200 km nog te realiseren
- Opportunititeiten op korte termijn :
  - F6 : Melle – Oosterzele – Zottegem
  - F7 : Gent – Oudenaarde (missing link tss Zingem en Heurne)
  - F24 : Eeklo – Zelzate (Kaprijke)
  - F9 : Gent – Nevele (- Aalter)
  - F7 : Oudenaarde – Kluisbergen – provinciegrens (Ruien)
  - F10 : Gent – Eeklo
  - F5 lokaal Geraardsbergen, F17 Ronse (OL 87), ...



# Topkwaliteit (1)

- Direct, veilig, aantrekkelijk, comfortabel, en samenhangend.



## Topkwaliteit (2)



## Hoe gaan we verder te werk? (1) Consultatieronde

- **Consultatieronde Ontwerp-fietsnelwegenplan** (provincieraad, steden & gemeenten, buurprovincies, Vlaamse Overheid, Infrabel/NMBS, Resoc's, Haven) *oktober 2014 → mei 2015*
- periodiek overleg met MOW, Infrabel-NMBS, W&Z, AWV, ANB, e.a.
- Ism Infrabel-NMBS : Verwerving of gebruik gronden (huur, erfpacht), veilige en ruimtelijke afstemming van fietsroute met spoorlijn in een geïntegreerde aanpak.
- Ism W&Z
- Ism MOW : fietsnelwegen als hoofdroutes van het bovenlokaal functioneel fietsroutenetwerk.
- **COLLEGAWERK GROEPEN april 2015**



## Hoe gaan we verder te werk? (3)

- Consultatie met resp. trajecten met 'Startnota Traject', bv. Gent - Lokeren. (zie verder)
- **Huisstijl :**
  - Leesbare, Zichtbare, Herkenbare, aantrekkelijke fietsinfrastructuur : fietsweg + netwerk + randinfrastructuur (bewegwijzering, infobord, rustplek), + communicatiemateriaal.
  - Gezamenlijke studieopdracht 5 Vlaamse provincies (bv. uniforme bewegwijzering fietssnelwegen), i.o.m. Vlaanderen
  - Principebeslissing 5 Vlaamse deputaties do 15/01 jl., start studieopdracht 15/04, resultaat eind 2015.
  - Enkele ontwerpideeën :



## Hoe gaan we verder te werk? (4)

- Consultatieronde Ontwerp-fietssnelwegenplan (provincieraad, steden, gemeenten, buurprovincies, vlaamse overheid, infrabel, Resoc's) – mei 2015
- Consultatie ev. met resp. trajecten met 'Startnota Traject'
- Huisstijl :
  - Herkenbare, aantrekkelijke fietsinfrastructuur : fietsweg + randinfrastructuur (bewegwijzering, infobord, rustplek) + communicatiemateriaal.
  - Afstemming met buurprovincies en Vlaanderen
  - Opdracht – start april 2015, oplevering eind 2015
- **Budget en Realisatie :**
  - ‘LAF’s’ : 2,5 mio €/jaar, goed voor ca. 20 km/jaar
- Provincie betaalt aanleg voor 100%, gemeenten grondverwerving; onderzoek naar organisatie beheer.
- Geïntegreerde aanpak project : via GBC, startnota–projectnota (cfr. Deinze, Rechteroever)

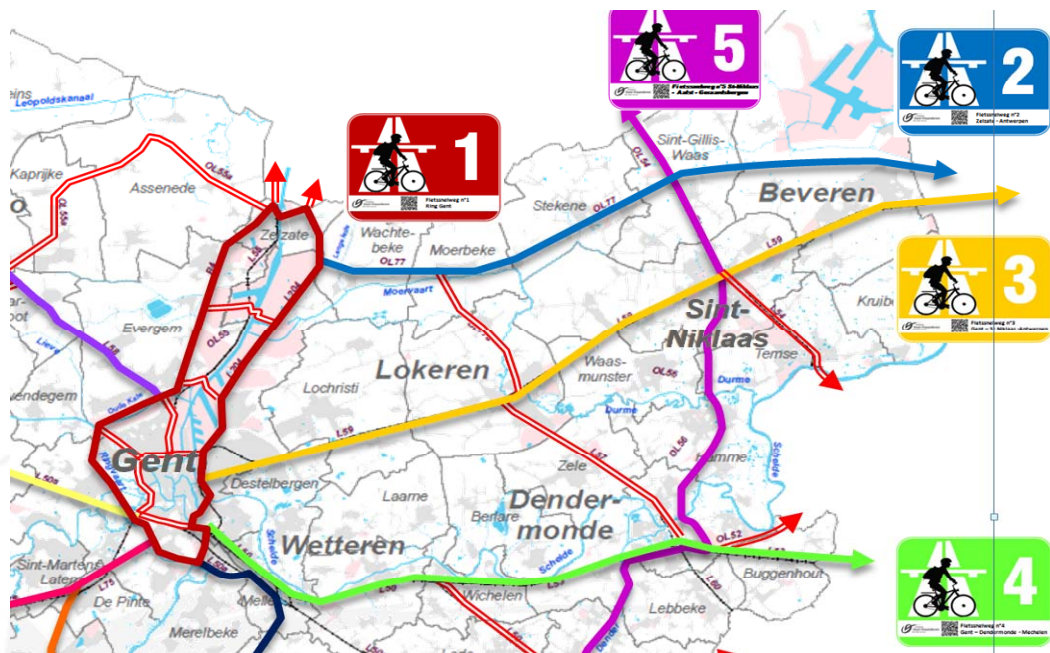
## Stappenplan - deelprojecten

- Fase 1 : Agenderingsfase
  - Startbeslissing tussen betrokken partijen
- Fase 2 : Voortraject
  - Informatieuitwisseling en –verzameling
  - Consensus globaal beeld in Startnota
  - GBC en ‘voorkeursbesluit’, start grondverwervingen
- Fase 3 : Uitwerkingsfase
  - Laatste deelonderzoeken, ev. GR-besluit overwegen
  - Infomarkt, 2<sup>e</sup> GBC, RMC, bouwvergunningsaanvraag
  - Bezettingsovereenkomst, gronden verworven
- Fase 4 : Uitvoeringsfase
  - Aanbesteding, uitvoering
- Fase 5 : Beheerfase en monitoring

## Ontwerp- Fietssnelwegenplan Waasland en Denderstreek

- Structuur Fietssnelwegennet Waasland en Denderstreek
- Toelichting fietssnelweg Gent - Antwerpen

# Structuur Fietsnelwegennet Waasland en Denderstreek



- Stevige oost-west- en noord-zuid-routes tussen de steden, en radiale netwerken vanuit de steden in de regio.
- Netwerk en trajectkeuzes : enkele routes in bespreking met steden, buurgemeenten en MOW, AWV, NMBS, Infrabel, W&Z, etc.

## Stand van zaken Waasland - Dender



## Stevige oost-west-assen

- F2 Gentse haven (Zelzate) – noorden Waasland – Beveren – Antwerpen (haven) : grotendeels gerealiseerd, Wachtebeke – Moerbeke in ontwerp en bespreking (gbc), Beveren nog te ontwerpen.
- F3 Gent – Lokeren – Sint-Niklaas – Beveren – Antwerpen : grotendeels gerealiseerd Lokeren – Beveren, in ontwerp thv Beveren en Gent-Lokeren. (zie verder)
- F4 Gent – Wetteren – Dendermonde – Mechelen/Puurs : klein deel gerealiseerd, delen op te waarderen ‘fietscorridor’, delen in ontwerp en bespreking, delen nog te ontwerpen.

## Stevige Noord-Zuid-assen

- F1 Gentse regio en haven (omgeving R4) : deels gerealiseerd, deels in bespreking ikv Gentse kanaalzone
- F5 Hulst – Sint-Niklaas – Hamme – Dendermonde – Aalst : noord gerealiseerd, Sint-Niklaas – Dendermonde in (verder) onderzoek voor tracékeuze, Dendermonde – Aalst tracékeuze (oude spoorlijn vs Dender) in bespreking met stad, NMBS en W&Z

# Radiale structuur vanuit Wase steden en Dendermonde

- Sint-Niklaas :
  - F3 oost en west
  - F5 noord en zuid
  - F14 Sint-Niklaas – Temse – Economisch netwerk N16 (tracékeuze nog te bepalen)
- Lokeren :
  - F3 oost en west
  - F20 (Moerbeke, F2)
  - F21 (Zelee en Dendermonde)
- Dendermonde
  - F5 noord en zuid : tracékeuze en bespreking
  - F4 oost- en west : in ontwerp en bespreking
  - F21 (Zelee en Lokeren) : deels in tracéonderzoek
  - F16 Dendermonde – Baasrode – Puurs : deels ok, verder te ontwerpen
- Beveren : voorstadsroute Antwerpen, relatie tot haven en regio

# Enkele specifieke kwesties

- Voorstadsnet fiets snelwegen ikv stadsregionaal fietsroutenetwerk Gent
- Haven Gent
- Oostelijke tangentiële verbinding Gent

## Gent : R4 – R40

- Radiale structuur (tussen beide ringstructuren en naar
  - (F10) //spoorlijn Gent-Eeklo tussen R4-west en Wiedauwkaai : deels nog te ontwerpen
  - (F3) Dampoort-station – Destelbergen - ...
  - (F4) Gent-Centrum en Gent-St-Pieters – Melle – Wetteren/Aalst/Zottegem
  - (F6) Gent-'Zuidelijke Mozaïek' - – Wetteren/Aalst/Zottegem
  - Schelde (Hamerlandtrapel)
  - (F7) Gent – De Pinte – Oudenaarde
  - (F8) Gent – De Pinte – Deinze
  - Leie (Sneppebrug – Blaarmeersen)
  - Brugse Vaart
  - (F9) Gent – Nevele – Aalter - ...

## F1 Haven : de ring rond Gent

Verbinding van de Gentse wijken, deelgemeentes en buurgemeentes en haven met elkaar. Route passeert langs Evergem, Zelzate, Wachtebeke, Melle, Merelbeke,...

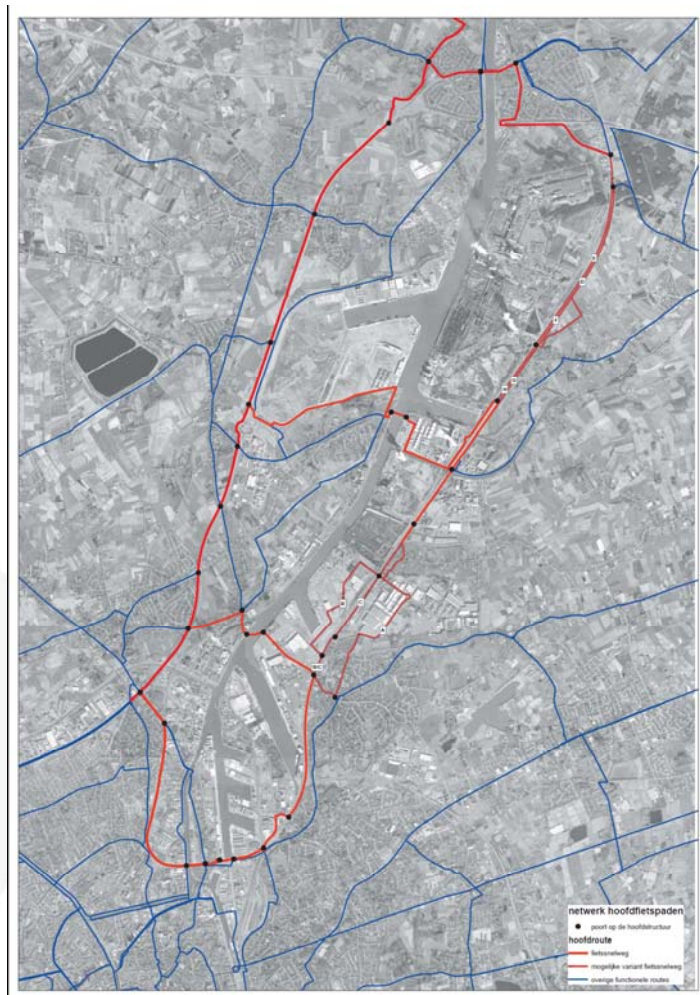
Er worden 3 onderdelen onderscheiden:

- R4 oost: verbinding van Gent- centrum met de grote tewerkstellingsplekken in de oostelijke haven, een verbinding met Zelzate, de verknoping met de oude spoorlijn L77 (Zelzate - Wachtebeke – Moerbeke – Waasland)
- Link R4 : veren – dwarsverbindingen
- R4 west langs de haven

## Raamplan Fiets van de Gentse haven

(Projectbureau  
Gentse Kanaalzone)

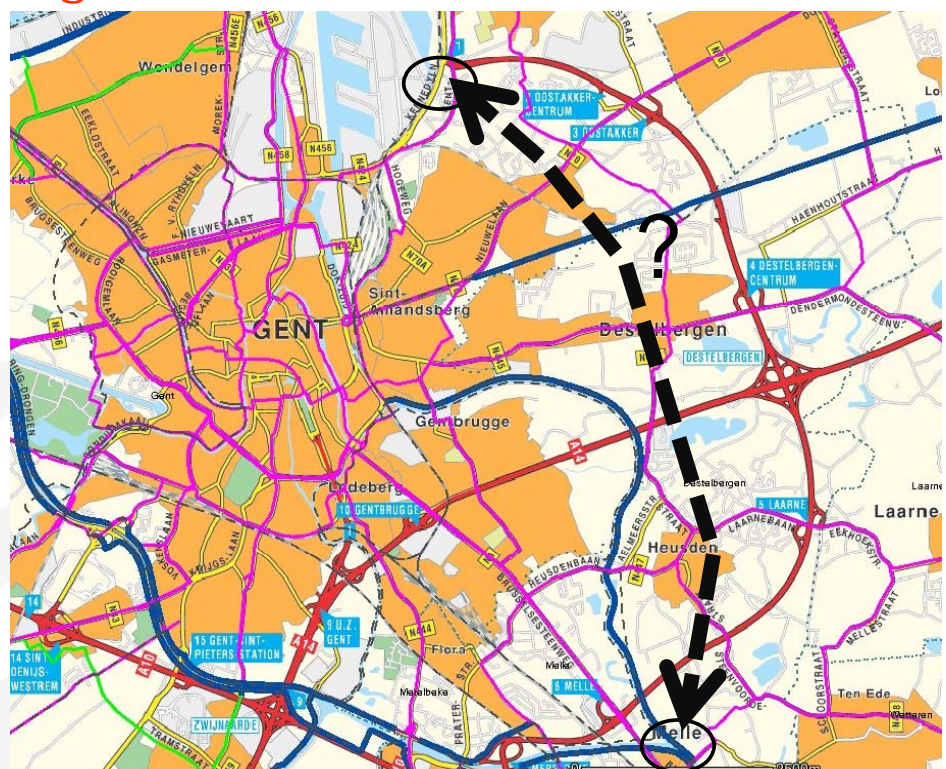
Netwerk en  
trajectkeuzes In  
bespreking met  
stad,  
buurgemeenten,  
en MOW, AWV,  
Projectbureau  
Gentse  
Kanaalzone,  
Havenbedrijf,  
etc.



## In onderzoek : eventuele tangentiële verbinding oostelijke deel- en buurgemeenten met haven

-Scenario 1:  
maximaal  
huidig BFF

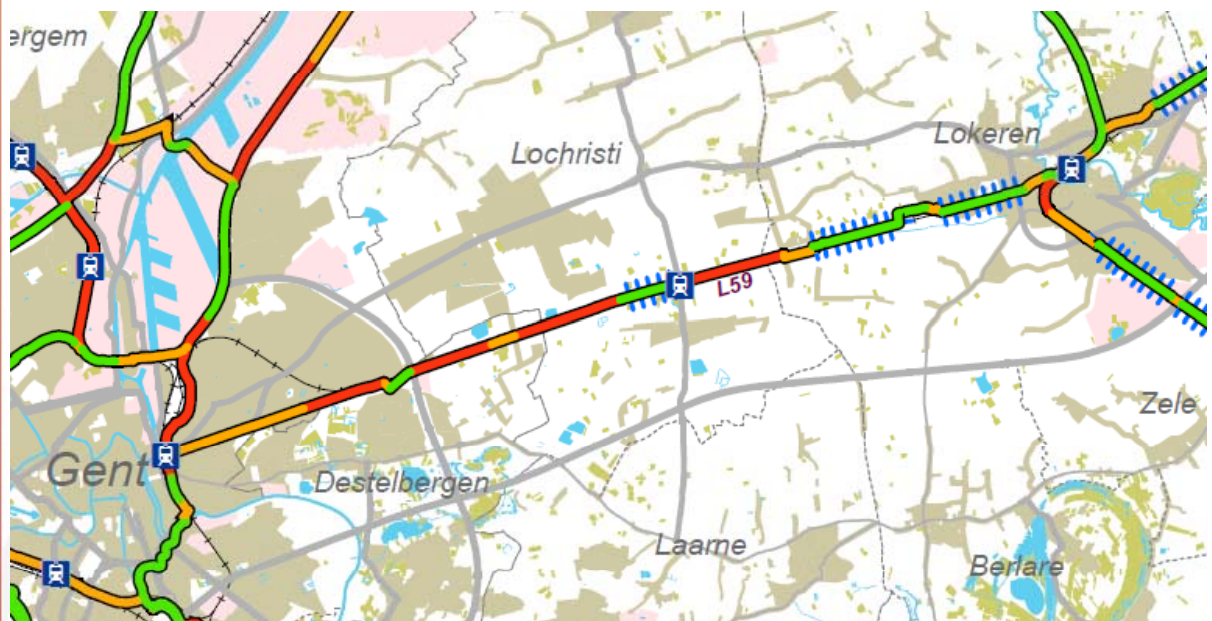
-Scenario 2:  
spoorlijn  
L59



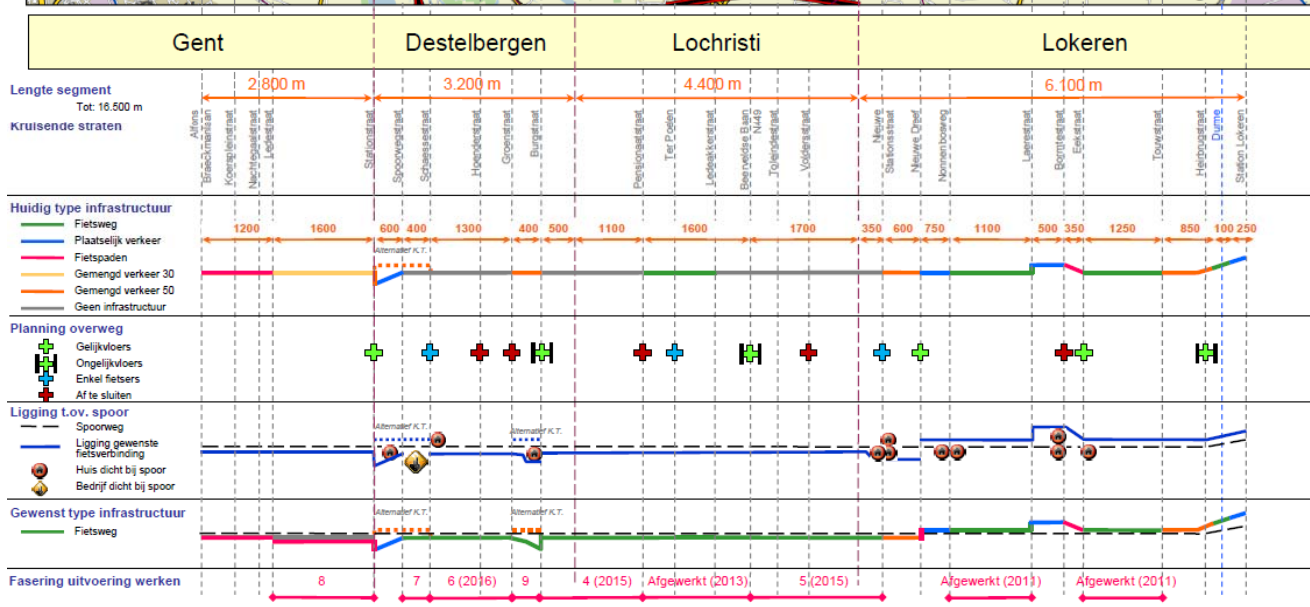
28/04/2015

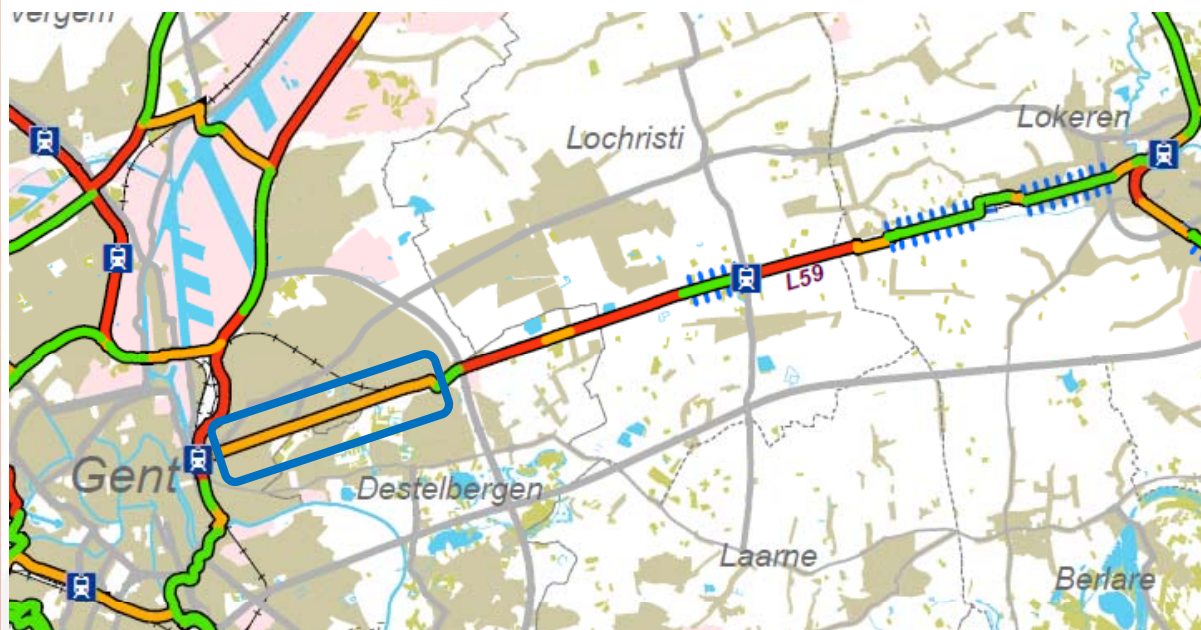
# Hoofdroute Gent – Antwerpen via de spoorlijn

Overzicht stand van zaken  
april 2015





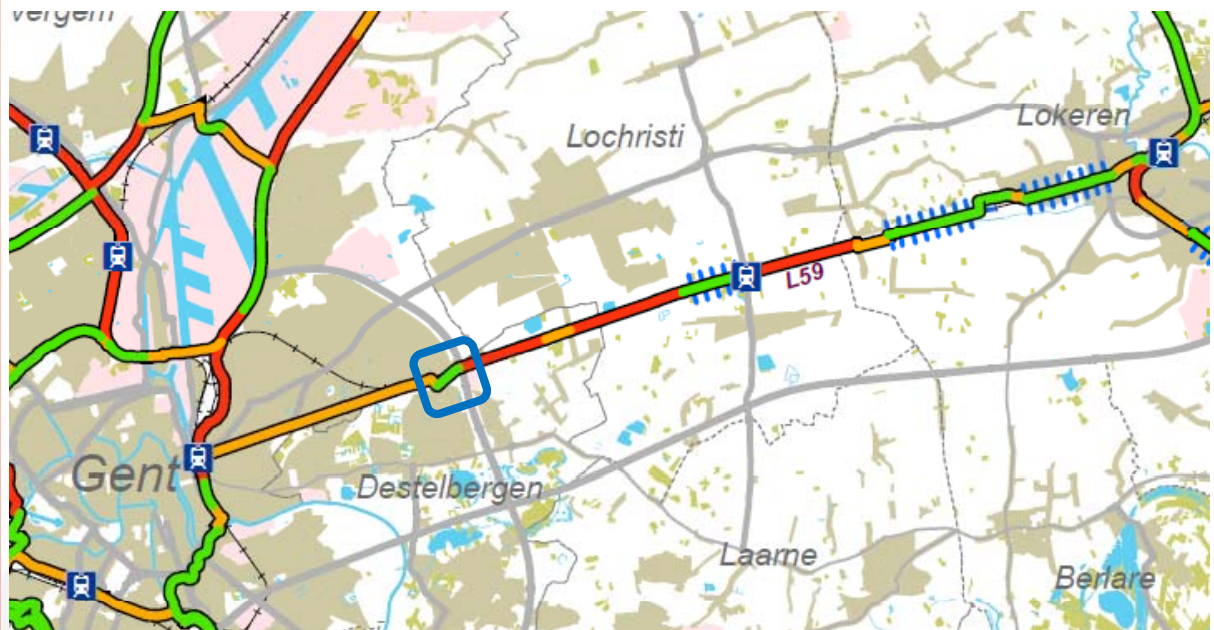




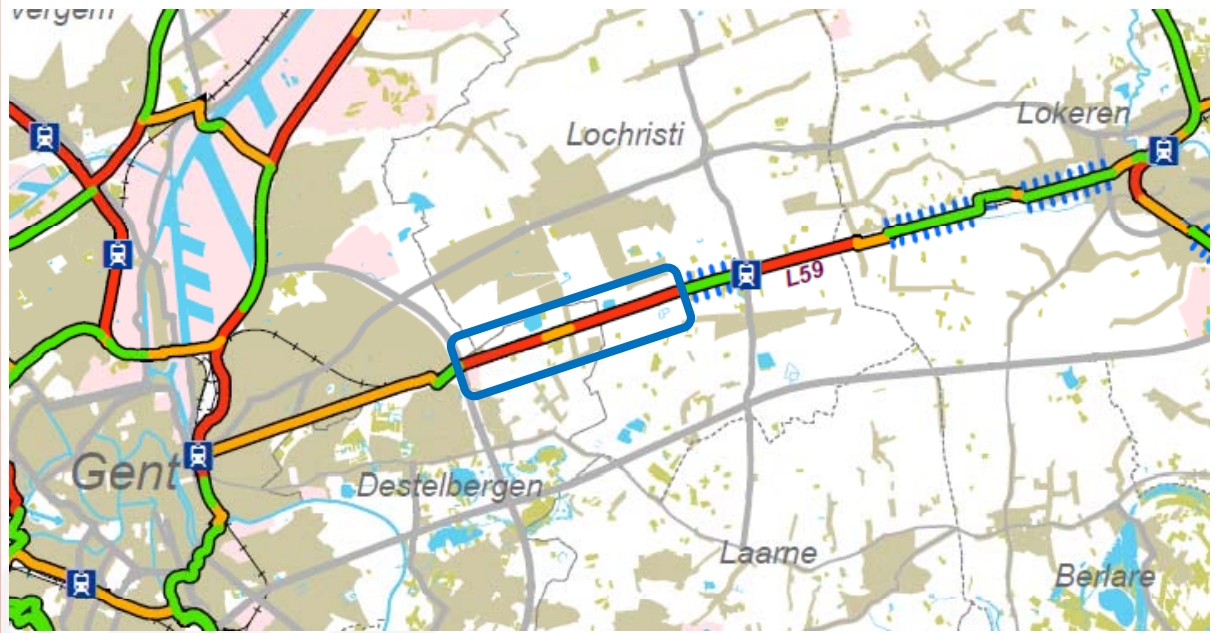
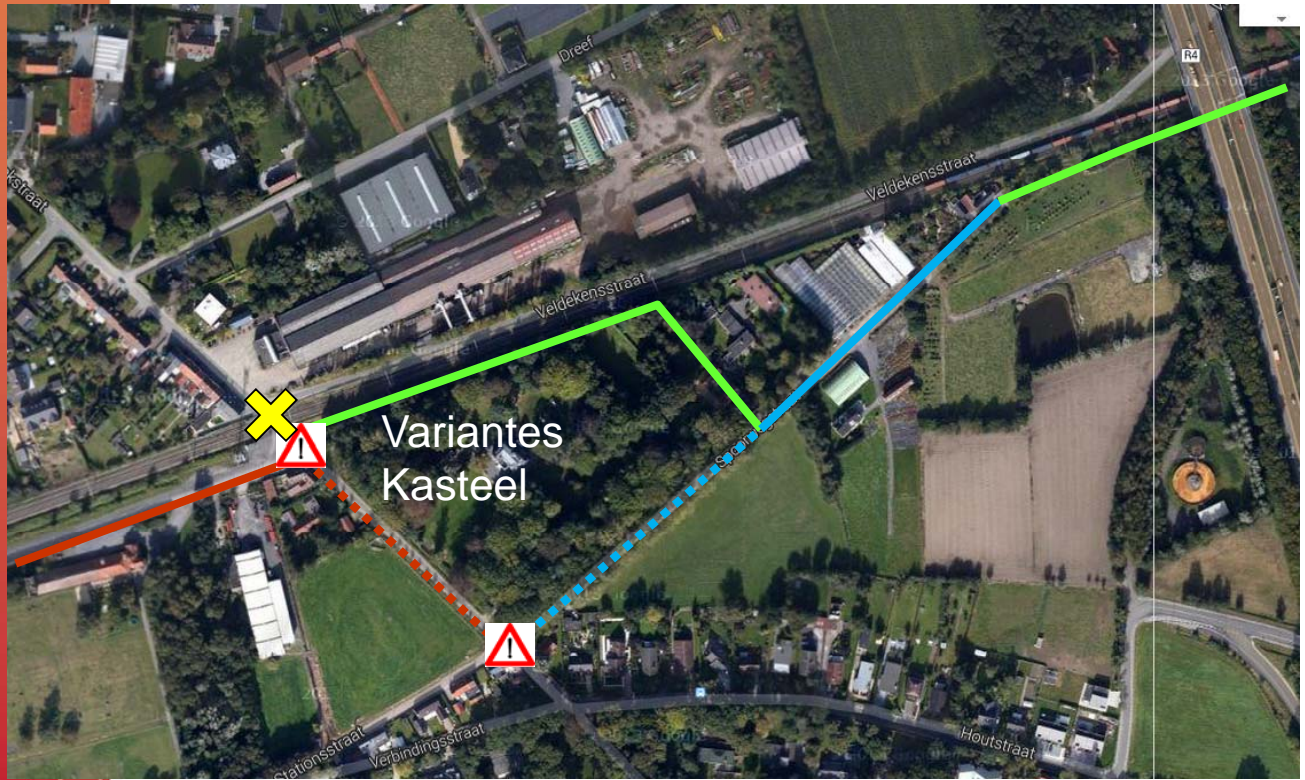
## A. Braeckmanlaan



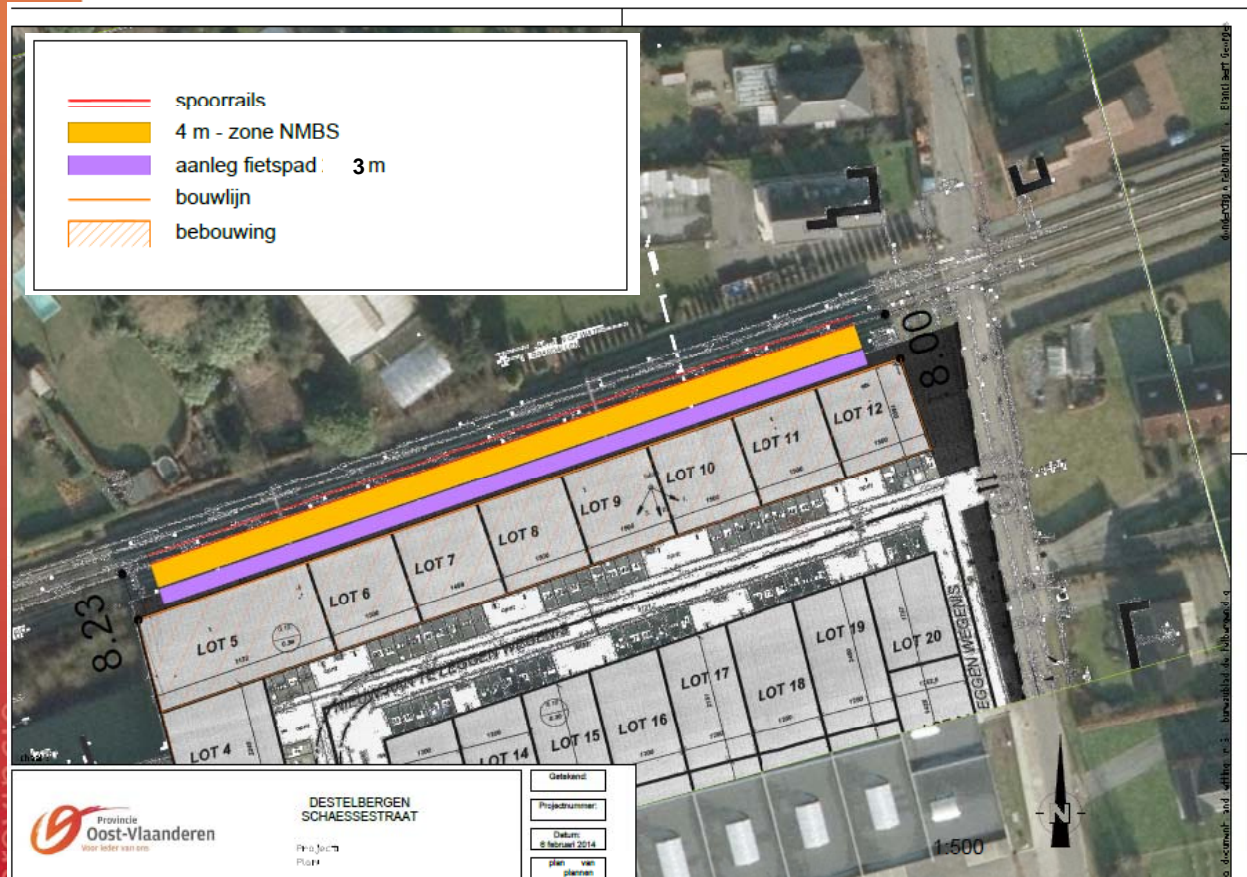
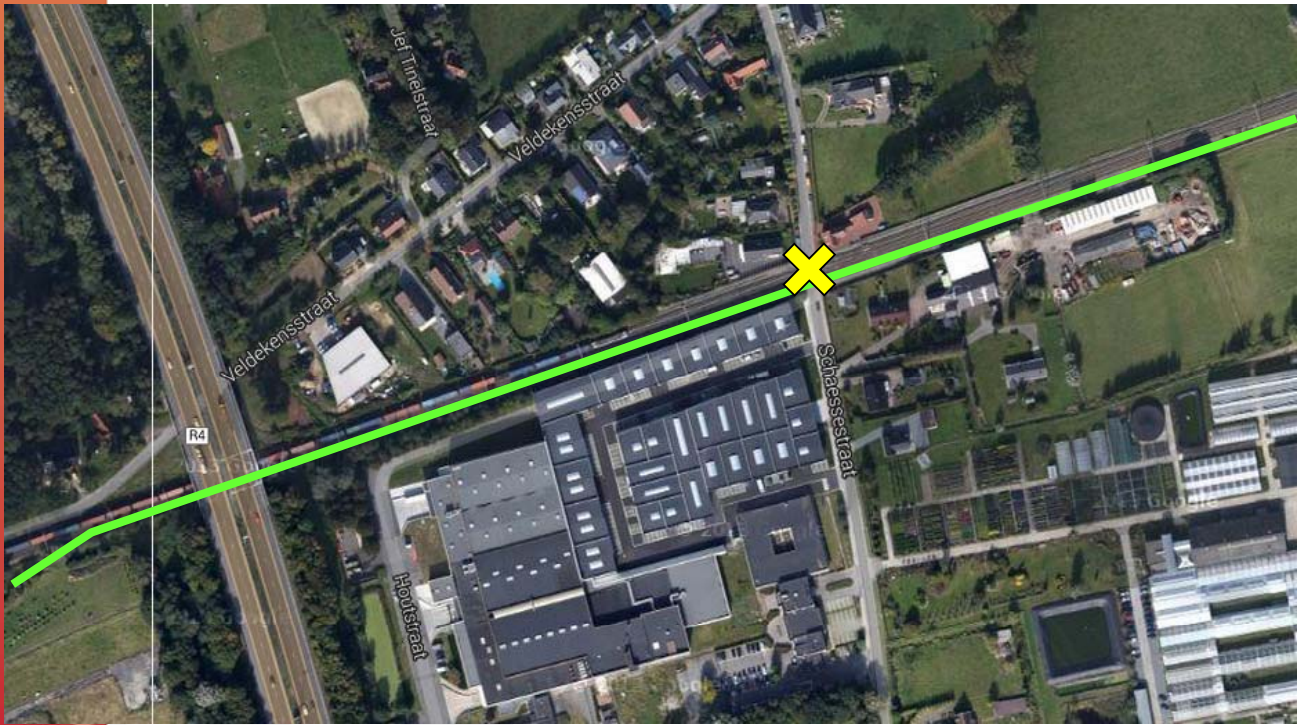
# Eerste ontwerp A. Braeckmanlaan (ism Farys) - Gallische hoeve



# A. Braeckmanlaan - R4



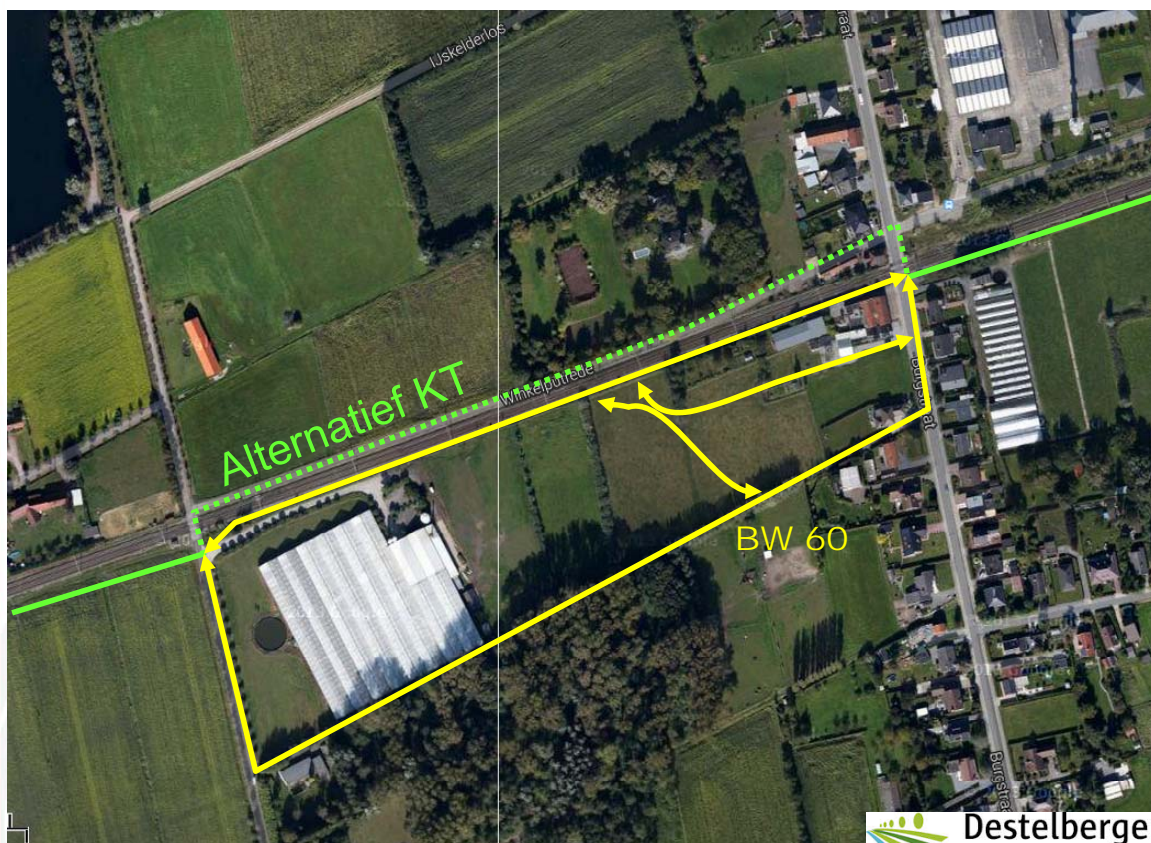
# Spoorwegstraat - Schaessestraat

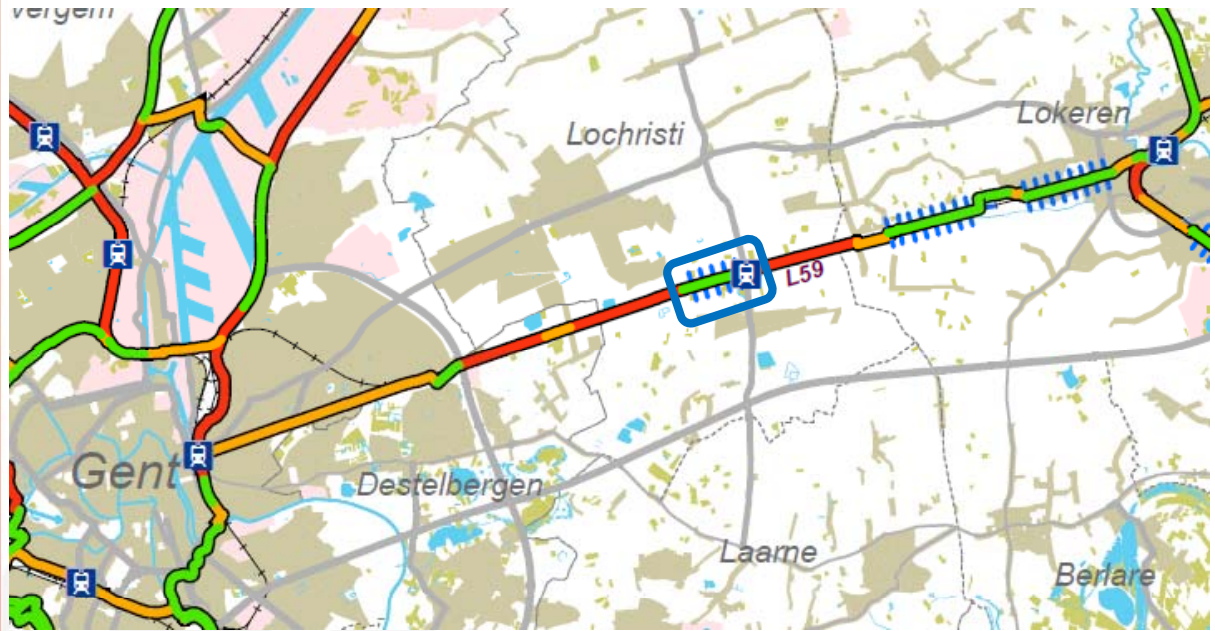


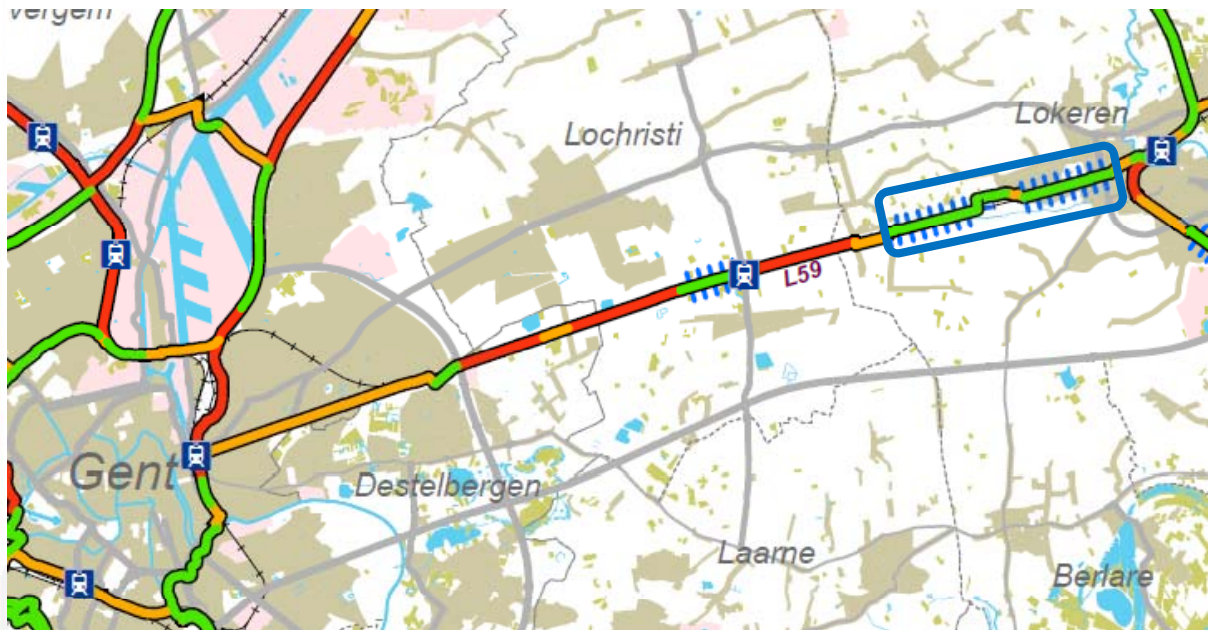
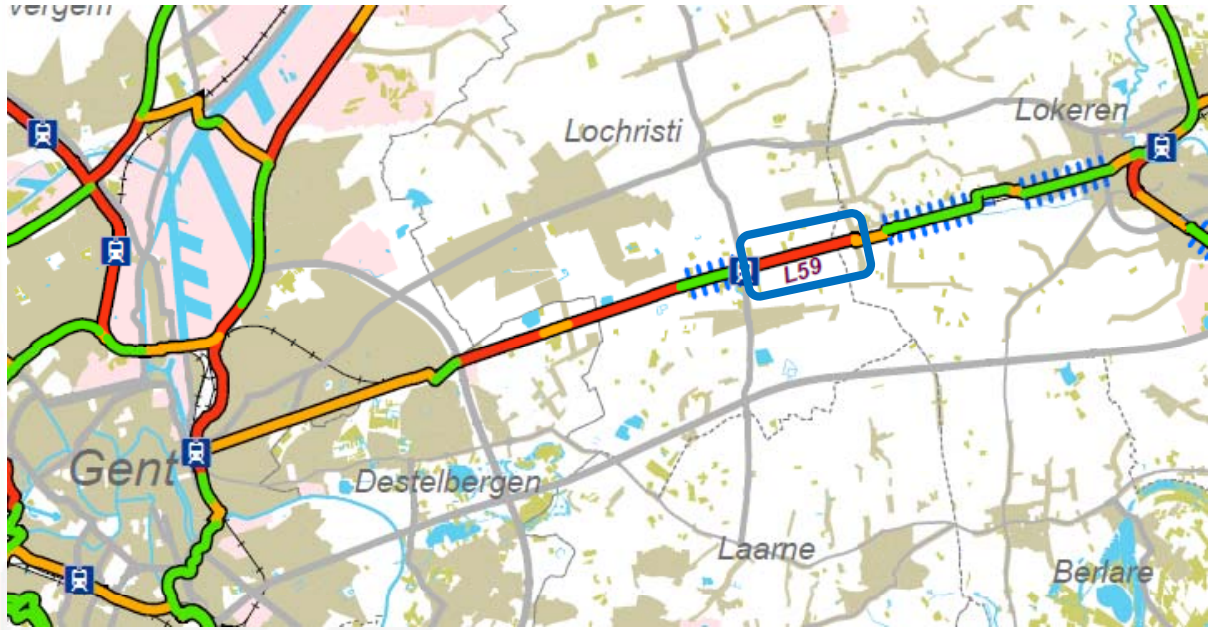
# Schaessestraat



# Groenstraat - Schaessestraat

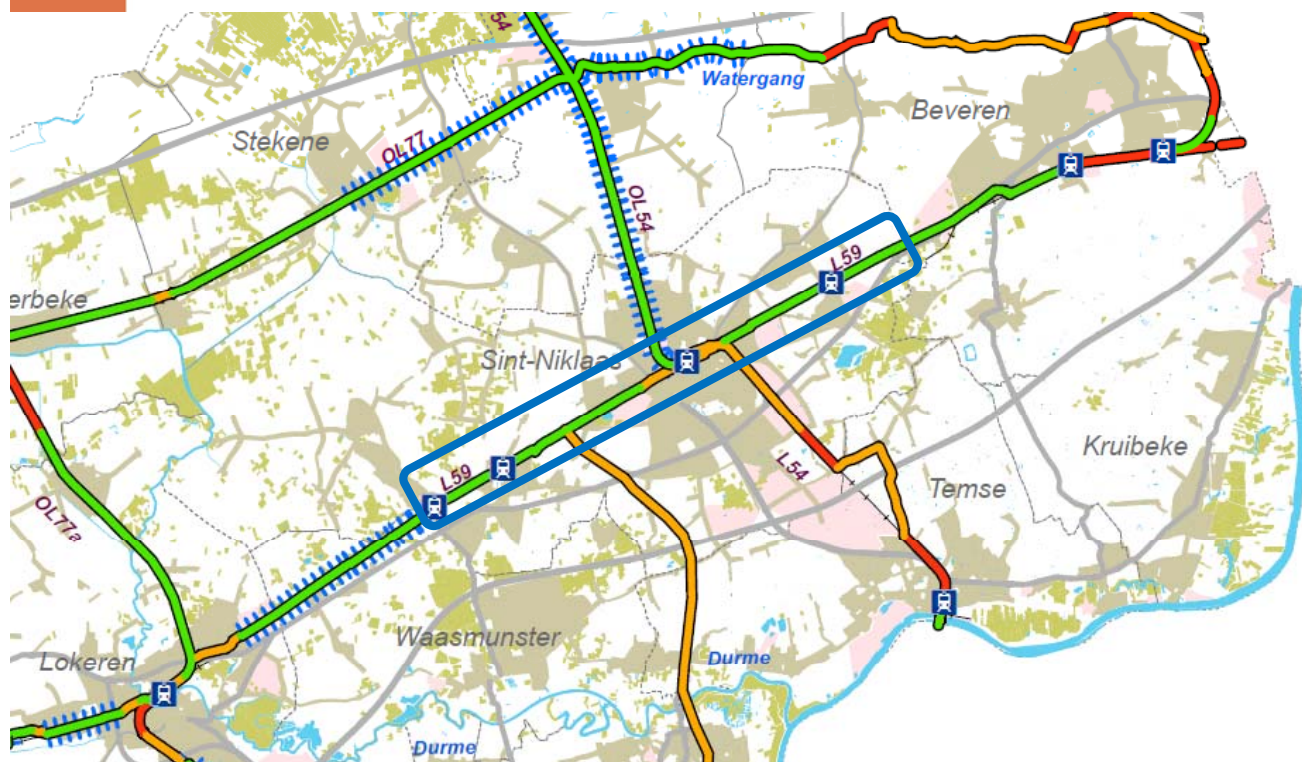






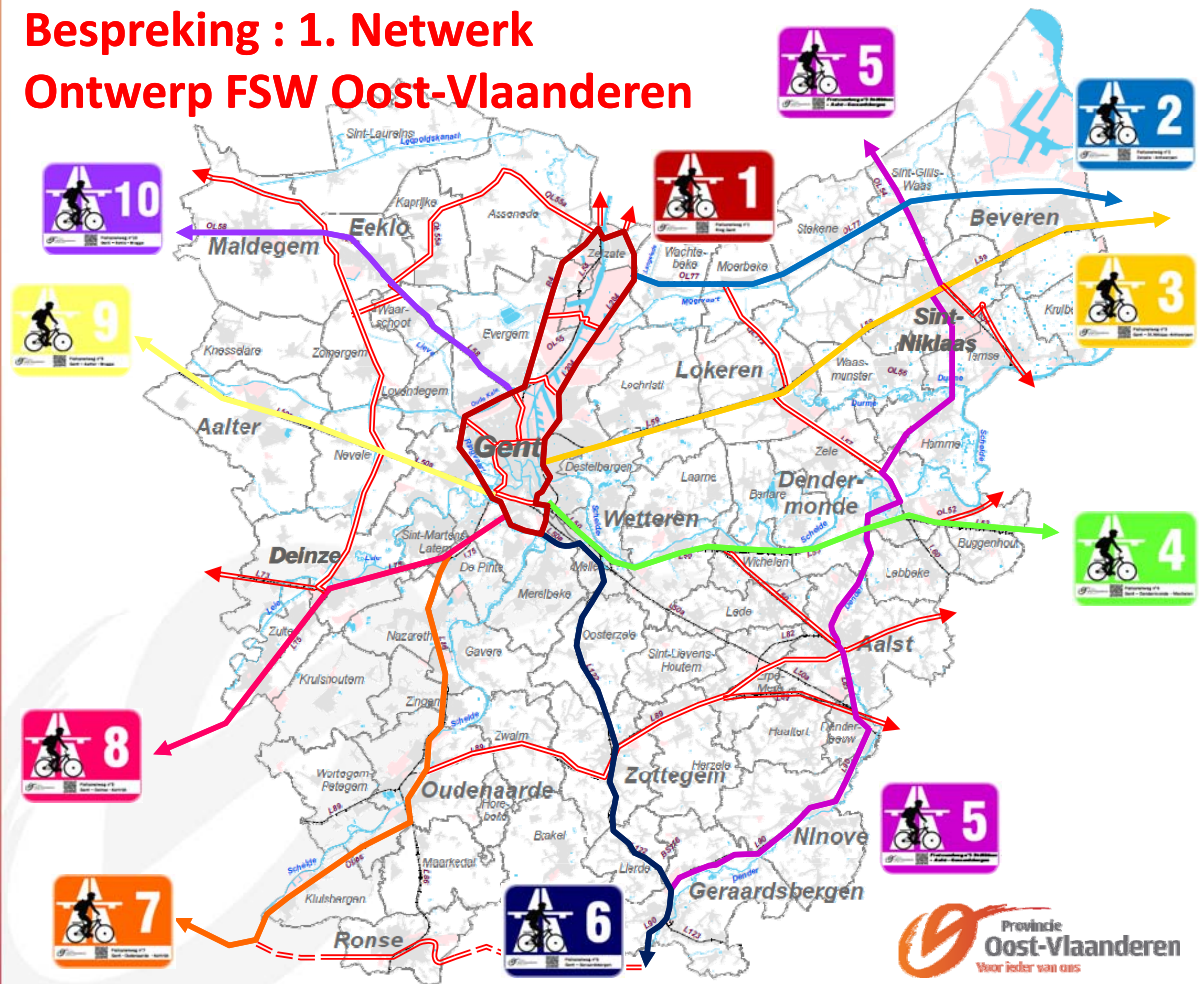








# Bespreking : 1. Netwerk Ontwerp FSW Oost-Vlaanderen



## Bespreking

### 2. Planfase

1. Procedure
2. Ontwerpelementen : bv. verlichting? breedte, etc.
3. Grondverwervingen
4. Lokaal draagvlak creëren

## Bespreking

### 3. Fase realisatie, uitvoering

## Bespreking

### 4. Beheer, onderhoud, herstellingen, monitoring- evaluatie

## Verdere afspraken

- Consensus gemeenschappelijke doelstelling(en), bespreking fietssnelwegenplan
- Suggesties, adviezen, tegen 11 mei 2015
- Deputatie juli 2015, provincieraad 2 september 2015 :
  - Gedragen fietssnelwegenplan
  - Overeenkomsten ter uitvoering : AWW, Infrabel, W&Z
  - Overlegstructuur verdere opvolging
- Eind 2015 : resultaten studieopdracht Leesbaarheid en herkenbaarheid Fietssnelwegen